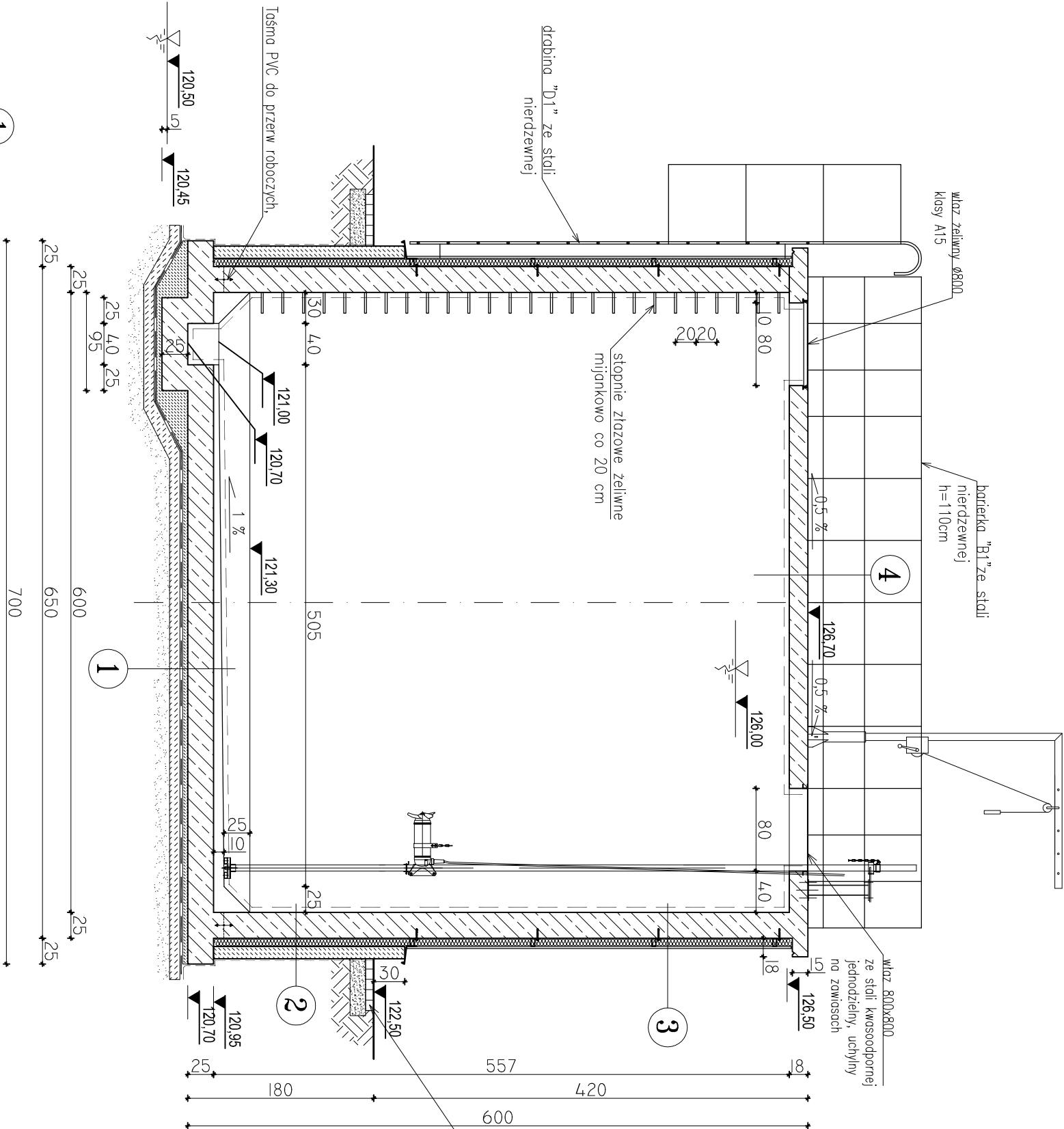


OB. 10 – ZBIORNIK OSADU

PRZĘKRÓJ A-A – RYSUNEK SZALUNKOWY

skala 1:50




- izolacja wewn. wg opisu technicznego
- beton C35/45, XF3, XA3 - 5 -35 cm
- żelbetowa płyta denna gr. 25cm
- beton C12/15 - 5cm
- izolacja zewn. pozioma wg opisu techn.
- beton C12/15 - 10cm,
- podbudowa wg opisu techn.

- 3 - blacha trapezowa T18x720 gr. 0,63 mm
- wiatroizolacja
- wełna mineralna, gr. 8cm
- profil stalowy - rura z/g 80x40x3
- ściana żelbetowa gr. 25cm
- izolacja wewn. wg opisu technicznego
- 2 - izolacja zewn. wg opisu technicznego
- cokoł z betonu C16/20, gr. 12cm. Cokoł zbrojony przeciwskurczowo środkiem siatką z prętów #8 co 15cm
- styropian EPS100 - 038, gr. 8cm
- ściana żelbetowa gr. 25cm
- izolacja wewn. wg opisu technicznego
- 4 - wykładzina wierzchnia wg opisu technicznego
- płyta żelbetowa gr. 18cm
- izolacja wewn. wg opisu technicznego
- wg opisu technicznego

BETON: C35/45, XF3, XA3, Dmax16
STAL ZBROJENIOWA:
A-IIIIN (B500SP)
? A-III (RB400W)

STAL PROFILOWA: OH18N9
spawanie metodą TIG w osłonie argonu

Jednostka projektowa:	AF PROJECTS Sp. z o.o. WARSZAWA POLSKA 03-774 Warszawa, ul. Wojnicka 2 tel. (+48 +22) 670-22-12, 818-41-02, fax 818-28-13	
Temat (Obiekt):	Przebudowa i rozbudowa mlejskiej oczyszczalni ścieków w Chorzeleach	
Nazwa rysunku	OB. 10 - ZBIORNIK OSADU - PRZĘKRÓJ 1-1 - RYSUNEK SZALUNKOWY	
Zamawiający:	Gmina Chorzele, ul. Komosińskiego 1, 06-330 Chorzele	
Funkcja:	Inię i nazwisko	Nr upr.
Gi. Projektant:	mgr inż. Krzysztof Wóblewski	St. 55/98
Projektował:	inż. Andrzej Grudzeń	KL-230/90
Opracował:	mgr inż. Krzysztof Mężyk	
Sprawił:	mgr inż. Małgorzata Grudzeń	KL-106/93
Branża:	Konstrukcyjna	Skala: 1:50
		Stadium: PB
		Data: 06.2013r.
		Nr rysunku 10-K-03